

¡Utiliza la nueva herramienta de participación!

Guía Básica

Responsables Locales



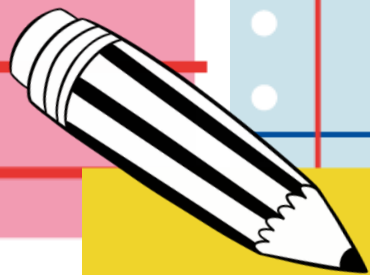
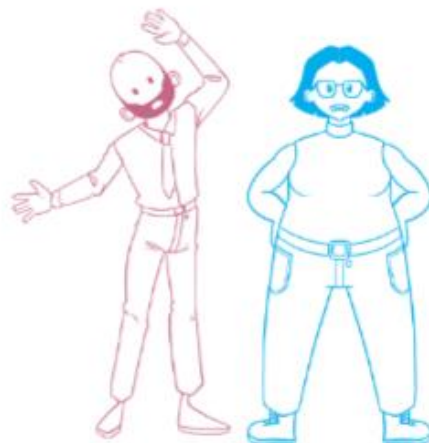
POSSIBLELAB

Paso 1

Selecciona el grupo al que perteneces haciendo clic en el grupo correspondiente.

Haz clic en el segundo botón de ¡Somos responsables locales! e introduce la siguiente contraseña:
P4rt1c1p4c10n_Ad

¡Somos
responsables
locales!



¡Nota!

Puedes directamente copiar y pegar la contraseña.

Puedes acceder también al contenido de niños, niñas y adolescentes haciendo clic en el primer apartado, pero ellos y ellas no tienen acceso al de responsables locales.

Documentación

Nada más entrar, puedes descargar la documentación legal para la participación de niños, niñas y adolescentes que deberás comunicar a UNICEF España.

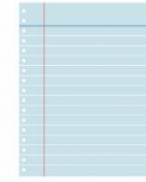
Además tendrás que completar el cuestionario para confirmar que has recibido la documentación por parte de los niños, niñas y adolescentes de tu grupo local.

DECLARACIÓN RESPONSABLE



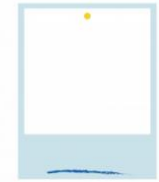
DESCARGAR

MODELO AUTORIZACIÓN



DESCARGAR

PAUTAS SALVAGUARDA



DESCARGAR

**Cuestionario
de registro:
inicio de proceso**

¡Vamos!

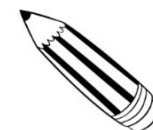
Una vez introducida la contraseña al hacer clic en el botón “¡Vamos!”, tienes acceso a los resultados de ambos grupos de edad.

Recuerda que esta segunda contraseña la puedes consultar en el mensaje de agradecimiento del cuestionario.

Acceso al **Excel** con el Informe de los datos.



Accede a todo el contenido. Recuerda que la contraseña que debes introducir está en el mensaje de agradecimiento del formulario de registro que acabas de rellenar.



Excel

Acceso al resumen de **Forms**
de las encuestas.

¡Nota!

En el archivo Excel puedes filtrar por grupo de participación, mientras que los resultados globales te permiten tener una visión conjunta de todas las respuestas del conjunto de grupos de participación de los municipios que hayan utilizado la herramienta.

Resultados globales de la encuesta para
las edades de 8 a 12 años

Resultados globales de la encuesta para
las edades de 13 a 17 años

Botones

- **Formación:** en este apartado encontrarás vídeo tutoriales, formaciones grabadas acerca del manejo de la herramienta y un documento interactivo con explicaciones paso a paso. También podrás consultar y descargar las demás guías y recursos adicionales.
- **Caja de herramientas:** link directo a la Caja de herramientas de Unicef España dentro del entorno de Ciudades Amigas de la Infancia.
- **Blog:** conjunto de los artículos publicados y herramienta de búsqueda.
- **Panel de anuncios:** conjunto de los anuncios publicados y herramienta de búsqueda.
- **Material de comunicación:** imágenes, vídeos, infografías y contenidos para RRSS para dar a conocer la herramienta de participación.



¡Utiliza la nueva herramienta de participación!

Guía Básica

Responsables Locales

